

# テクノロジーを体感する セグウェイ

【読者モデル】

Jang Yungbin さん  
チャン ヨンビン



「世界中に友人を作りたい!」という思いから、韓国からワーキングホリデーでパースにやって来たチャンさん。韓国での経験を活かし、パリスタとしてカフェで働く。今回、セグウェイツアーを体験していただきます。

セグウェイに乗るのは、初めてです。一見、操作が難しそうな乗り物。



科学の進化を感じる乗り物といえば、セグウェイ。まだ未体験の方も多いのではないのでしょうか!? そんなセグウェイに乗って街中を走り、パースについても詳しくなれるセグウェイツアーを、本誌読者モデルが体験しました。

## セグウェイとは

アメリカで発明された一人用電動立ち乗り二輪車。アクセルやブレーキ操作するのではなく、重心移動で動きを制御する。建物内や人ごみの中でもスピーディーに移動でき、走行中にガスを排出しない環境に優しい乗り物。

## Segway Tours WA のガイドたち



【Segway Tours WA】  
Jastine Ross さん  
ジャスティーン・ロス



【Segway Tours WA】  
Justin Stobie さん  
ジャスティン・ストビー

「操作を練習してからツアーに出発するので、セグウェイに乗るのが初めての方も安心です (Stobie さん)」



【セグウェイ・ツアーコースの目安】  
・発着場所: Segway Tours WA (レンタル&ツアー催行店)  
・所要時間: 約1時間~

## セグウェイに挑戦してみよう!

ツアーに出発する前に行う準備や道具について紹介します。

ヘルメットと蛍光ビブス、マイク越しのガイドの声が聞こえるようにイヤピースを装着したら、まずはセグウェイの乗り方を練習します。セグウェイは、気候に合わせた服装、動きやすい靴 (ハイヒール等は避ける) で行ないました。



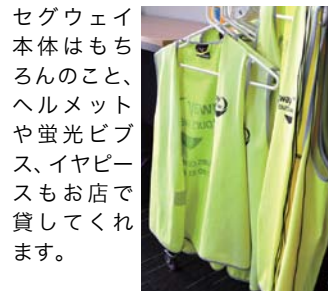
セグウェイの乗り方や走行時の注意事項を説明するガイドの Stobie さん。「公道を走るセグウェイは、左側通行。走行中はなによりも安全第一です」



重心移動で操作するセグウェイ。前に重心をかけると前進し、後ろに重心をかけたると停車します。



カラーコーンの周りをまわって練習。「面白い! 操作も簡単! (チャンさん)」



セグウェイ本体はもちろんのこと、ヘルメットや蛍光ビブス、イヤピースもお店で貸してくれます。