

# 東日本大震災

オーストラリアで  
リスクマネジメントを考える

# 西オーストラリア州で起こった自然災害

地震の他にも、西オーストラリア州では多くの自然災害が起きています。自然の猛威の前に人智は無力かもしれません。しかし、実際にこのような被害が起こりうるということを知っておくことは非常に大切なことです。



**洪水** Kimberley 西部（パースから北東へ約 2,000km）で 2011 年 3 月 15 日に発生した洪水は、Fitzroy Crossing と Halls Creek の間が交通止めになるなど、交通機関にも大きく被害を及ぼした。  
(写真：© FESA)



**洪水** 2010 年 12 月 16 ~ 21 日にかけて Carnarvon（パースから北へ約 900km）の Gascoyne 川で発生した大洪水。例年の平均月降雨量の 6,000% にあたる雨量が、たった 4 日間で降った。  
(写真：© FESA)



**遭難** Kimberley の Hancock 渓谷での救助の様子。政府機関 FESA（後述：P18）は様々な場所で救助にあたる任務を果たしている。  
(写真：© FESA)



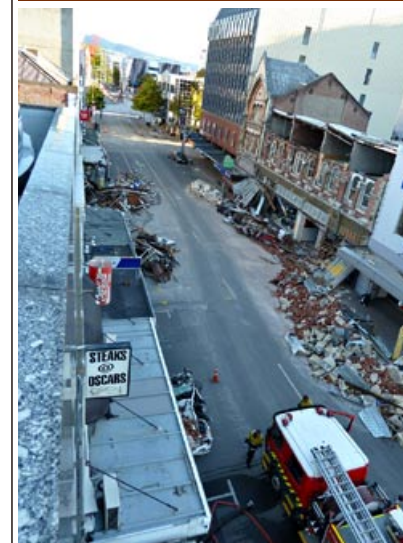
**竜巻** 2011 年 2 月 21 日に Karratha（パースから北へ約 1,500km）を襲った竜巻は、木や建物を巻き込み、家屋約 1,000 件に停電などの影響を及ぼした。  
(写真：© FESA)



## 山火事

Toodyay（パースから北東へ約 90km）で 2009 年 12 月 29 日に起きた山火事。西オーストラリア州において過去 50 年で最も被害の大きかった。Toodyay 周辺約 3,000 ヘクタールが焼け、被害額は 1 億豪ドルにまでのぼった。  
(写真：© FESA)

## ニュージーランド・クライストチャーチ地震



まだ記憶に新しい、2011 年 2 月 22 日にニュージーランド・クライストチャーチを襲ったマグニチュード 6.3 の大地震。この地震で 28 人の日本人が犠牲になった。  
(写真：© FESA)

## ストーム

2011 年 1 月 29 日、すさまじいストームが小麦地帯の York の町（パースから東へ約 100km）を襲った。風速 120km を記録した他、再開したばかりだった指定文化財建造物の York Racecourse も、屋根やパーエリアが倒壊するなどの被害を受けた。  
(写真：© FESA)

